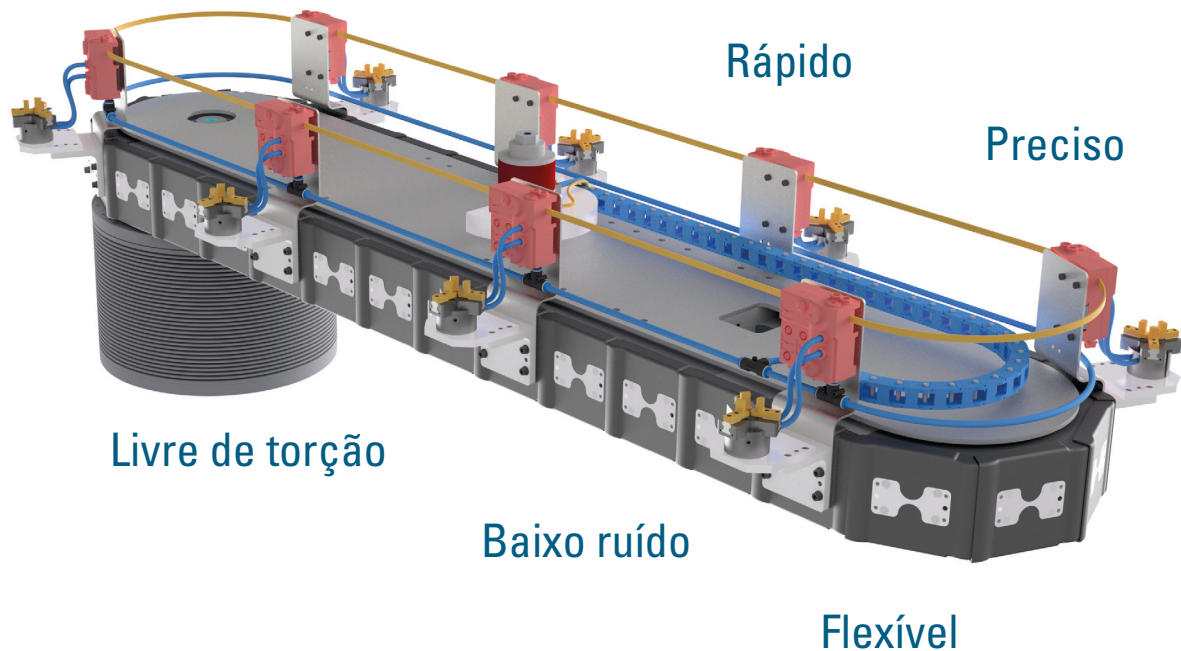


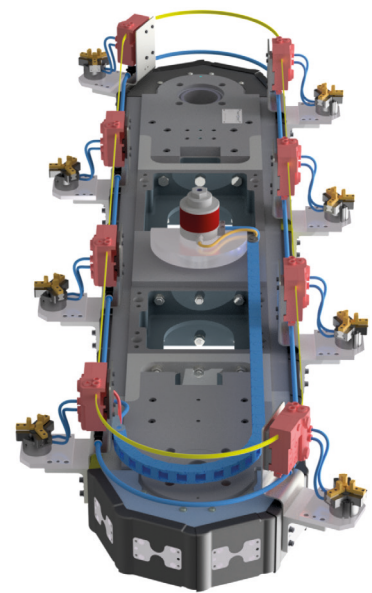
Transportador linear indexador LCM

Fornecimento de energia
para estações de trabalho

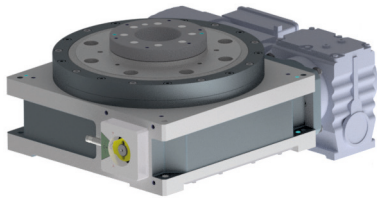


Outras vantagens do sistema LCM:

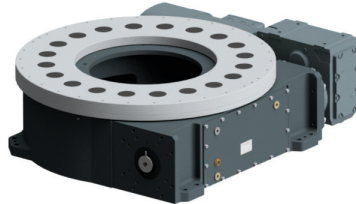
- Disponível com opção de segundo acionamento
- Tempo de posicionamento < 0,2 segundos
- Estações de processo com referenciamento
- Adequado para salas limpas
- Estrutura com base robusta em aço fundido
- Curto prazo de entrega
- Fornecimento de energia para estações de trabalho
- Posições flexíveis



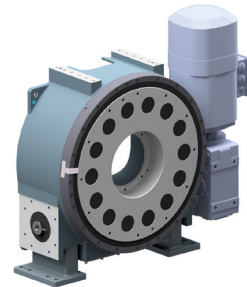
Visão Geral dos produtos TAKTOMAT



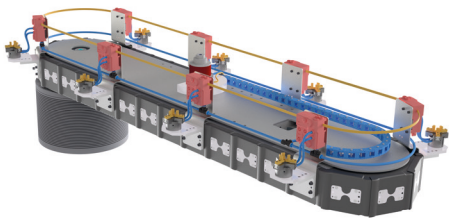
Mesa giratória indexadora
Mecânica RT



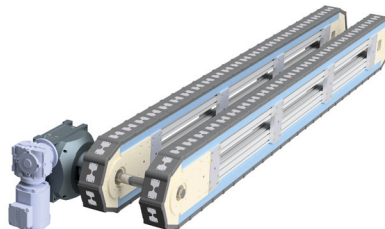
Mesa giratória indexadora
Flexível TMF



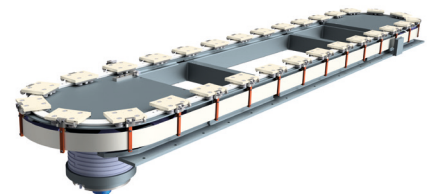
Posicionador VTMF



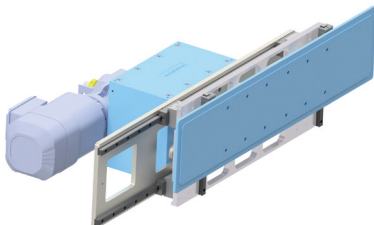
Transportador linear
indexador LCM



Transportador linear
indexador LFA-S



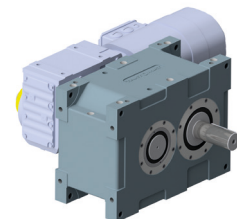
Transportador linear
indexador LB



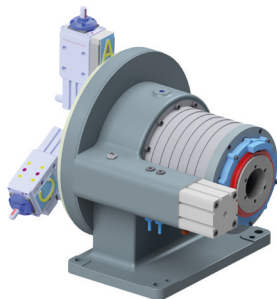
Unidade elevadora e linear
indexadora SP



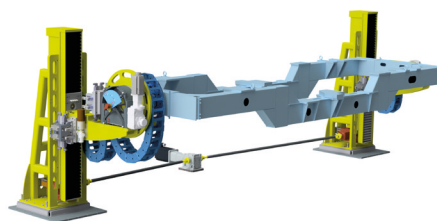
Unidade elevadora e
rotativa indexadora PH



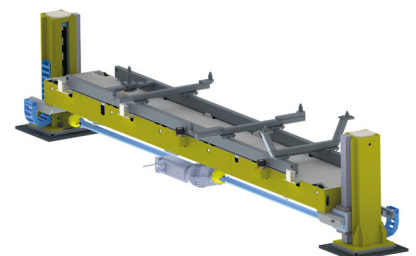
Caixa indexadora de eixo
paralelo indexadora XP



Indexador de garras Rototakt



Posicionador rotativo
e elevatório



Mesa elevatória SKID

