

## Modulares Transportsystem TAKTOFLEX

POWERED BY  
**SEW-EURODRIVE**



- Hochflexibles Transportsystem durch modularen Aufbau (180° / 135° / 90° / 45° Kurven)
- Hohe Geschwindigkeiten bis zu 4 m/s
- Patentiertes Lenkungssystem für minimalen Verschleiß in den Kurven
- Kompakte Bauweise bei hoher Tragfähigkeit
- Lasten von bis zu 10 kg pro Mover möglich
- Optimierte Übergangsbereiche für produktschonenden Transport
- Langlebig, robust und zuverlässig
- Kundenspezifische Anpassungen möglich

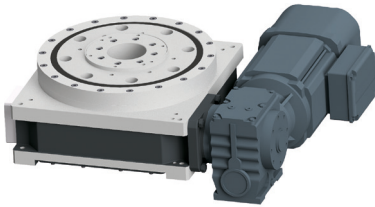
### Optional:

- Werkstückträgeridentifikation per RFID
- Power on Board (kontaktlose Energieversorgung der Werkstückträger)

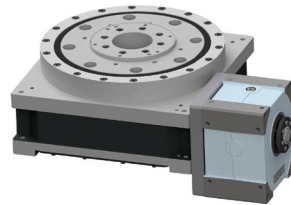
**Informieren Sie sich jetzt!**  
[www.taktoflex.de](http://www.taktoflex.de)



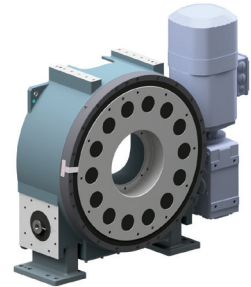
## TAKTOMAT Produkte im Überblick



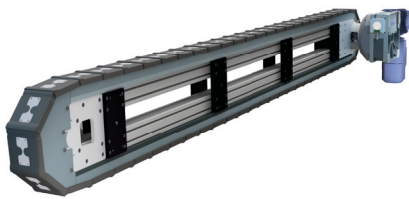
Rundschalttische RTX  
mit fester Teilung



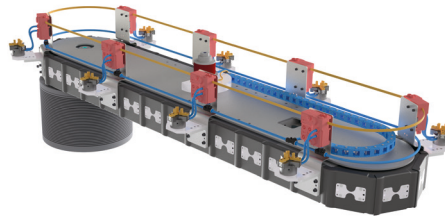
Rundschalttische RTF + TMF  
mit flexibler Teilung



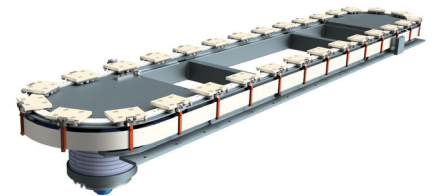
Drehtrommeln VTMF



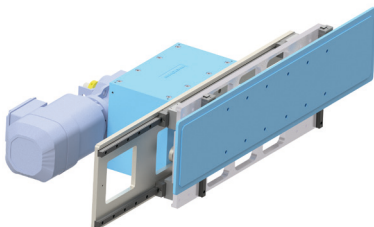
Lineartaktsysteme LFA



Lineartaktsysteme LCM



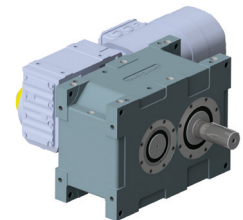
Lineartaktsysteme LB



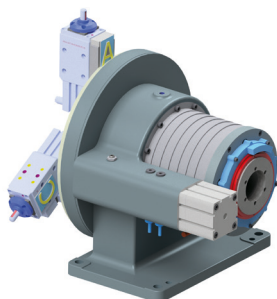
Übergabegeräte SP



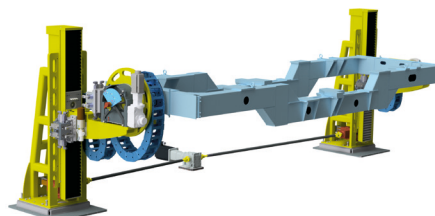
Hub-Dreh-Übergabegeräte PH



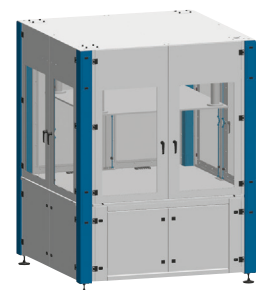
Schrittgetriebe XP



Rototakt



Hub-Dreheinheiten



Maschinenzellen TAKTOCUBE

