

Modulares Transportsystem TAKTOFLEX

**MESSE
NEUHEIT**

powered by **SEW
EURODRIVE**



- Hochflexibles Transportsystem durch modularen Aufbau (180 °/90 °/45 ° Kurven)
- Hohe Geschwindigkeiten bis zu 3 m/s
- Patentiertes Lenkungssystem für minimalen Verschleiß in den Kurven
- Kompakte Bauweise bei hoher Tragfähigkeit
- Lasten von > 5 kg pro Mover möglich
- Optimierte Übergangsbereiche für produktschonenden Transport

- Langlebig, robust und zuverlässig
- Kundenspezifische Anpassungen möglich

Optional:

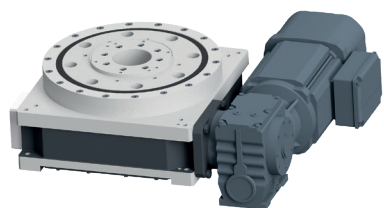
- Werkstückträgeridentifikation per RFID
- Power on Board (kontaktlose Energieversorgung der Werkstückträger)

Informieren Sie sich jetzt!

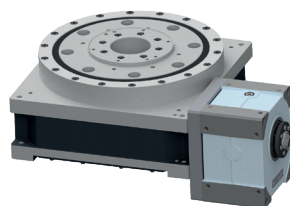
www.taktoflex.de



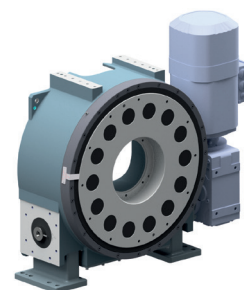
Weitere TAKTOMAT Produkte im Überblick



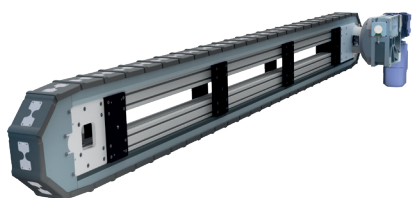
Rundschalttische RTX
mit fester Teilung



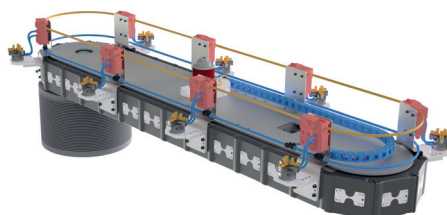
Rundschalttische RTF + TMF
mit flexibler Teilung



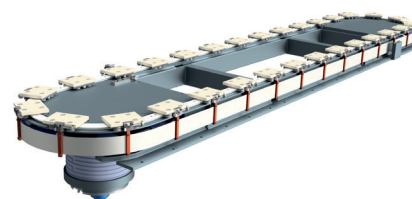
Drehtrommeln VTMF



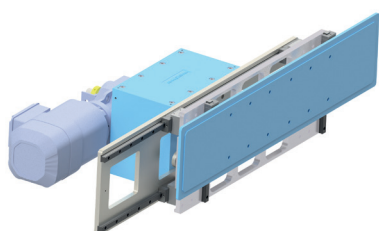
Lineartaktsysteme LFA



Lineartaktsysteme LCM



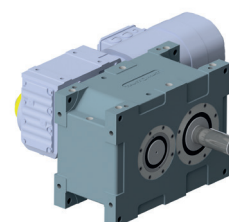
Lineartaktsysteme LB



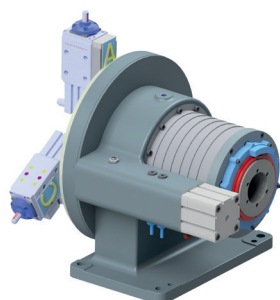
Übergabegeräte SP



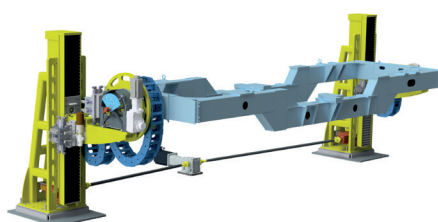
Hub-Dreh-Übergabegeräte PH



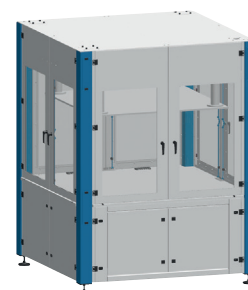
Schrittgetriebe XP



Rototakt



Hub-Dreheinheiten



Maschinenzellen TAKTOCUBE

