

# Anfrage und Bestellformular Lineartaktsystem LFA (1)

Firma \_\_\_\_\_

E-Mail-Adresse \_\_\_\_\_

Kontaktperson \_\_\_\_\_

Projekt- / Best.-Nr. \_\_\_\_\_

Telefon / Fax \_\_\_\_\_

Datum \_\_\_\_\_

## Ausführung

- LFA080
- LFA100
- LFA125
- LFA150
- andere Baugröße \_\_\_\_\_

Achsabstand A [mm] \_\_\_\_\_

Anzahl der Kettenglieder in Linie  $n_L$  \_\_\_\_\_

Vorschubweite (0,5 x, 1 x, 2 x, 3 x oder 4 x Kettengliedlänge oder Sonder) \_\_\_\_\_

- senkrechte Ausführung (nur die Oberseite nutzbar)
- waagerechte Ausführung (beide Seiten der Kette nutzbar)

## Betriebsart

- Stoppbetrieb (Motor wird getaktet)
  - Schrittzeit \_\_\_\_\_
- Durchlaufbetrieb (Antrieb läuft kontinuierlich)
  - Anzahl der Takte pro Minute \_\_\_\_\_
  - Verhältnis Schaltwinkel zu Stillstandswinkel \_\_\_\_\_
- Flexibel (mit Torque- oder Servomotor)

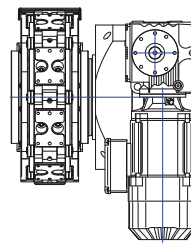
## Beladung

Gewicht einer Aufnahme \_\_\_\_\_

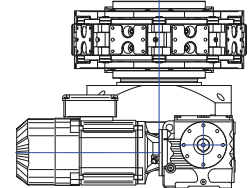
Teilegewicht \_\_\_\_\_

Abstand von Massenschwerpunkt des Teilegewichts zu Anschraubfläche des Kettengliedes \_\_\_\_\_

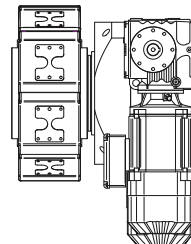
senkrechte Ausführung



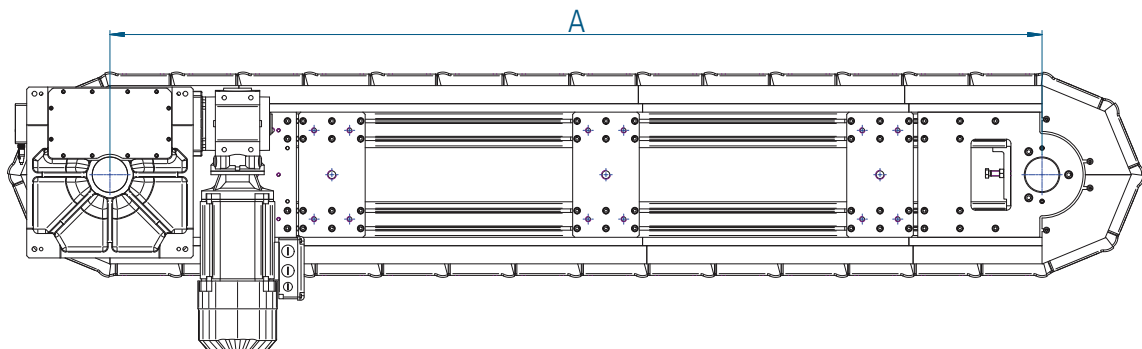
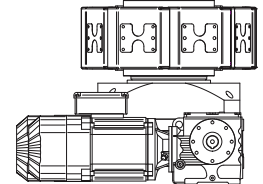
waagerechte Ausführung



senkrechte Ausführung mit Schutz

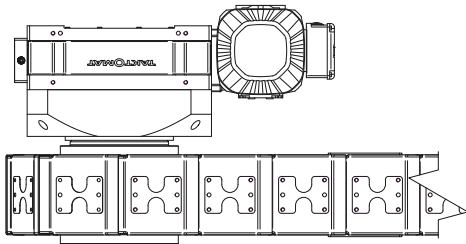


waagerechte Ausführung mit Schutz

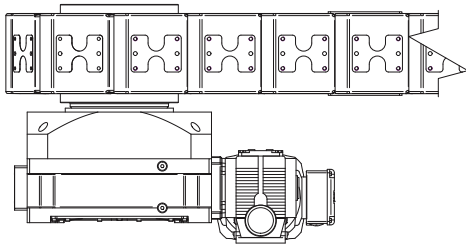


# Anfrage und Bestellformular Lineartaktsystem LFA (2)

## Mögliche Anbautagen der Antriebseinheiten

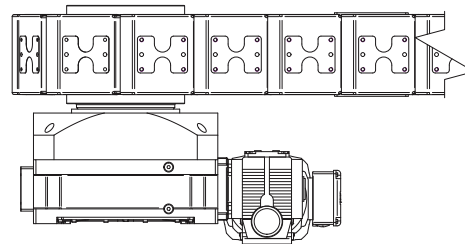


Rechts

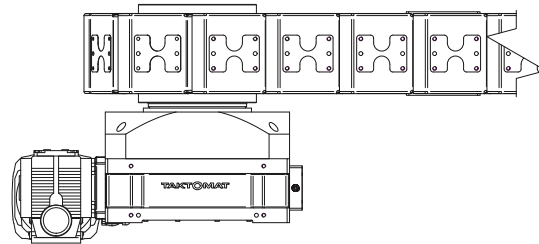


Links

## Lage des freien Antriebswellenendes



I (freie Antriebswelle nach Aussen)



A (freie Antriebswelle nach Innen)

## Antrieb

mit Rundtisch RTxxx

Lage des Antriebes  L  R

Lage Antrieb  A  I (für Königswelle)

Motorspannung  230/400V 50Hz

277/480V 60Hz

andere \_\_\_\_\_

Bremsspannung

24V DC

230V AC

400V AC

andere \_\_\_\_\_

mit Fremdantrieb (Servomotor und Getriebe o.ä.) \_\_\_\_\_

Torque

ohne Antrieb

## Zubehör

### Farbgebung

Farbe der Gussteile  RAL7016  andere \_\_\_\_\_

Farbe des Antriebes  Herstellerfarbe  andere \_\_\_\_\_

Universalsteuerung TIC  ja  nein

Bearbeitete Stahlteile brünniert, Aluminiumteile natur

Schutzabdeckung  ja  nein